



ON THE RIGHT TRACK

Lighting track system and adaptor

目录

CONTENTS

ABOUT US	04	關於我們
48V LOW VOLTAGE TRACK SYSTEM	08	低壓 48V 軌道系統
MINI 2 WIRES SINGLE CIRCUIT TRACK SYSTEM	34	MINI 單迴路 軌道系統
ACCESSORIES	42	配件產品

商業空間 集中供電·智能控制 整體解決方案商

品牌介紹

POWERGEAR | 王牌路軌是商照路軌系統全球領先品牌，我們堅信只有通過持續的創新及實踐才能為顧客提供最大價值。作為中國商照路軌系統領導品牌，我們始終堅持中國製造，品牌全球。嚴格執行內外銷產品同一標準的質量理念。致力於打造最完美的商業空間集中供電、智能控制整體方案解決平台。

我們服務了全球超過 1000 家的經典商業應用場景，積極融入全球主流的設計及施工理念，結合 POWERGEAR 自身在路軌行業二十余年的經驗沉澱，在業內首次提出了好路軌系統的標準 - SEICED 標準，長期以來堅持踐行并推出了適應於市場的高低壓各類路軌系統產品，服務全球顧客！

SEICED 標準規範：

使用安全性、組裝高效性、匹配兼容性、應用擴展性、使用耐久性；

SEICED 標準目標：

- * 降低商照空間設計施工中的資源浪費；
- * 提升長期運營維護的管理效能；
- * 構建眾多產品統一的集中供電、智能化平台。



核查声明

温室气体排放核查 核查声明

被证明: 东莞天盛电子制品有限公司
中国
广东省
东莞市
塘厦镇
泰桥路8号、10号
邮编: 523716

Dong Guan Tian Sheng Optic-tronics Corp.
No. 8 and 10, Kuliqiao Road
Tangxia Town
Dongguan
Guangdong
523716
China

持有声明: CFV 772949
核查范围:

As a result of carrying out verification procedures, it is the opinion of BSI with reasonable assurance that: 基于核查结果, BSI 出具合理保证等级声明如下:

- The total Greenhouse Gas Emissions for the year 2021 of Dong Guan Tian Sheng Optic-tronics Corp. is 55176 tonnes of CO₂ Equivalent, including:
 - Dong Guan Tian Sheng Electronic Production Corp. 2021 年温室气体排放总量为 55176 吨二氧化碳当量, 包括:
 - Direct GHG emissions from electricity: 100 tonnes CO₂e 100 吨二氧化碳当量
 - Indirect GHG emissions from imported energy: 1034 tonnes CO₂e 1034 吨二氧化碳当量
 - Indirect GHG emissions from transportation: 1607 tonnes CO₂e 1607 吨二氧化碳当量
 - Indirect GHG emissions from products used by organization: 16322 tonnes CO₂e 16322 吨二氧化碳当量
 - Indirect GHG emissions associated with the use of products from the organization: 36113 tonnes CO₂e 36113 吨二氧化碳当量
 - Indirect GHG emissions from other sources: Not quantified 未量化
 - No material misstatements for the year 2021 Greenhouse Gas Emissions calculation were revealed. 2021 年温室气体排放计算未发现实质性错误陈述。
 - Data quality was considered acceptable in meeting the principles as set out in ISO 14064-1:2018. 温室气体数据质量经验证符合 ISO 14064-1:2018 的要求。

张翼翔, 董事总经理, 英标管理体系认证(北京)有限公司

首次发证日期: 2022-11-21 最新发证日期: 2022-11-21

张翼翔, 董事总经理, 英标管理体系认证(北京)有限公司

张翼翔, 董事总经理, 英标管理体系认证(北京)有限公司

张翼翔, 董事总经理, 英标管理体系认证(北京)有限公司

张翼翔, 董事总经理, 英标管理体系认证(北京)有限公司

张翼翔, 董事总经理, 英标管理体系认证(北京)有限公司

张翼翔, 董事总经理, 英标管理体系认证(北京)有限公司

张翼翔, 董事总经理, 英标管理体系认证(北京)有限公司

张翼翔, 董事总经理, 英标管理体系认证(北京)有限公司

张翼翔, 董事总经理, 英标管理体系认证(北京)有限公司

张翼翔, 董事总经理, 英标管理体系认证(北京)有限公司

张翼翔, 董事总经理, 英标管理体系认证(北京)有限公司

张翼翔, 董事总经理, 英标管理体系认证(北京)有限公司

张翼翔, 董事总经理, 英标管理体系认证(北京)有限公司

张翼翔, 董事总经理, 英标管理体系认证(北京)有限公司

张翼翔, 董事总经理, 英标管理体系认证(北京)有限公司

张翼翔, 董事总经理, 英标管理体系认证(北京)有限公司

张翼翔, 董事总经理, 英标管理体系认证(北京)有限公司

张翼翔, 董事总经理, 英标管理体系认证(北京)有限公司

张翼翔, 董事总经理, 英标管理体系认证(北京)有限公司

张翼翔, 董事总经理, 英标管理体系认证(北京)有限公司

张翼翔, 董事总经理, 英标管理体系认证(北京)有限公司

张翼翔, 董事总经理, 英标管理体系认证(北京)有限公司

张翼翔, 董事总经理, 英标管理体系认证(北京)有限公司

张翼翔, 董事总经理, 英标管理体系认证(北京)有限公司

张翼翔, 董事总经理, 英标管理体系认证(北京)有限公司

张翼翔, 董事总经理, 英标管理体系认证(北京)有限公司

张翼翔, 董事总经理, 英标管理体系认证(北京)有限公司

张翼翔, 董事总经理, 英标管理体系认证(北京)有限公司

张翼翔, 董事总经理, 英标管理体系认证(北京)有限公司

张翼翔, 董事总经理, 英标管理体系认证(北京)有限公司

CERTIFICATE

Issued for Application: Dong Guan Tian Sheng Optic-tronics Corp. No.8 & No.10, Kuliqiao Rd, Tang Xia Town, 523716, Dongguan City Guangdong, China

Licensee: Dong Guan Tian Sheng Optic-tronics Corp. No.8 & No.10, Kuliqiao Rd, Tang Xia Town, 523716, Dongguan City Guangdong, China

Product : Track system
Trade name(s) : POWERGEAR®
Type(s)/model(s) : PRO-D432, PRO-D610, PRO-D620, PRO-D630, PRO-D640, PRO-D650, PRO-D660, PRO-D670, PRO-D680, PRO-D690, PRO-D700, PRO-D710, PRO-D720, PRO-D730, PRO-D740, PRO-D750, PRO-D760, PRO-D770, PRO-D780, PRO-D790, PRO-D800, PRO-D810, PRO-D820, PRO-D830, PRO-D840, PRO-D850, PRO-D860, PRO-D870, PRO-D880, PRO-D890, PRO-D900, PRO-D910, PRO-D920, PRO-D930, PRO-D940, PRO-D950, PRO-D960, PRO-D970, PRO-D980, PRO-D990, PRO-D1000, PRO-F001, PRO-F002, PRO-F003, PRO-F004, PRO-F005, PRO-F006, PRO-F007, PRO-F008, PRO-F009, PRO-F010, PRO-F011, PRO-F012, PRO-F013, PRO-F014, PRO-F015, PRO-F016, PRO-F017, PRO-F018, PRO-F019, PRO-F020, PRO-F021, PRO-F022, PRO-F023, PRO-F024, PRO-F025, PRO-F026, PRO-F027, PRO-F028, PRO-F029, PRO-F030, PRO-F031, PRO-F032, PRO-F033, PRO-F034, PRO-F035, PRO-F036, PRO-F037, PRO-F038, PRO-F039, PRO-F040, PRO-F041, PRO-F042, PRO-F043, PRO-F044, PRO-F045, PRO-F046, PRO-F047, PRO-F048, PRO-F049, PRO-F050, PRO-F051, PRO-F052, PRO-F053, PRO-F054, PRO-F055, PRO-F056, PRO-F057, PRO-F058, PRO-F059, PRO-F060, PRO-F061, PRO-F062, PRO-F063, PRO-F064, PRO-F065, PRO-F066, PRO-F067, PRO-F068, PRO-F069, PRO-F070, PRO-F071, PRO-F072, PRO-F073, PRO-F074, PRO-F075, PRO-F076, PRO-F077, PRO-F078, PRO-F079, PRO-F080, PRO-F081, PRO-F082, PRO-F083, PRO-F084, PRO-F085, PRO-F086, PRO-F087, PRO-F088, PRO-F089, PRO-F090, PRO-F091, PRO-F092, PRO-F093, PRO-F094, PRO-F095, PRO-F096, PRO-F097, PRO-F098, PRO-F099, PRO-F1000

DEKRA hereby declares that the above-mentioned product has been certified on the basis of a type test according to the standards EN 80570-2003, EN 60570-2003A1:2016, EN 10670-2003A2:2020, EN IEC 60396-1:2021 and EN IEC 60396-1:2021A11:2021.

DEKRA hereby grants the right to use the ENEC certification mark.

The ENEC certification mark may be applied to the product as specified in this certificate for the duration and under the conditions of the ENEC certification agreement.

This certificate is issued on 7 September 2022 and expires upon withdrawal of one of the above-mentioned standards.

Certificate number: 35-125189

张翼翔, 董事总经理, 英标管理体系认证(北京)有限公司

张翼翔, 董事总经理, 英标管理体系认证(北京)有限公司

张翼翔, 董事总经理, 英标管理体系认证(北京)有限公司

张翼翔, 董事总经理, 英标管理体系认证(北京)有限公司

张翼翔, 董事总经理, 英标管理体系认证(北京)有限公司

张翼翔, 董事总经理, 英标管理体系认证(北京)有限公司

张翼翔, 董事总经理, 英标管理体系认证(北京)有限公司

张翼翔, 董事总经理, 英标管理体系认证(北京)有限公司

张翼翔, 董事总经理, 英标管理体系认证(北京)有限公司

张翼翔, 董事总经理, 英标管理体系认证(北京)有限公司

张翼翔, 董事总经理, 英标管理体系认证(北京)有限公司

张翼翔, 董事总经理, 英标管理体系认证(北京)有限公司

张翼翔, 董事总经理, 英标管理体系认证(北京)有限公司

张翼翔, 董事总经理, 英标管理体系认证(北京)有限公司

张翼翔, 董事总经理, 英标管理体系认证(北京)有限公司

张翼翔, 董事总经理, 英标管理体系认证(北京)有限公司

张翼翔, 董事总经理, 英标管理体系认证(北京)有限公司

张翼翔, 董事总经理, 英标管理体系认证(北京)有限公司

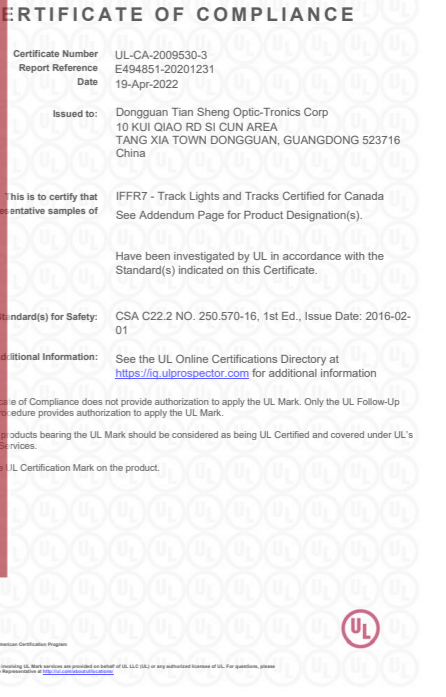
张翼翔, 董事总经理, 英标管理体系认证(北京)有限公司

张翼翔, 董事总经理, 英标管理体系认证(北京)有限公司

张翼翔, 董事总经理, 英标管理体系认证(北京)有限公司

张翼翔, 董事总经理, 英标管理体系认证(北京)有限公司

张翼翔, 董事总经理, 英标管理体系认证(北京)有限公司



公司介紹

东莞天盛电子制品有限公司是 POWERGEAR | 王牌路軌 全球生產中心, 擁有超過二十年的 OEM/ODM 加工製造經驗, 已取得企業 ISO9001/ISO14001 工廠認證, 並按照汽車業 VDA 6.3 管控標準強化管理。工廠具備垂直整合、一站式服務能力。擁有全亞洲唯一的自動路軌生產線, 高效生產, 品質穩定。能為全球顧客提供高質量產品和快速交貨服務。

企業使命: 為顧客創造最大價值
企業願景: 商照路軌系統全球領先品牌



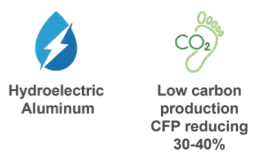
經營理念

POWERGEAR | 王牌路軌堅持專注專業深耕商業照明軌道系統行業。全系列產品均按照出口全球標準設計開發, 注重產品設計細節及用戶體驗。堅持品質保證, 全員參與, 持續改善, 客戶滿意原則。產品均通過了國際權威機構檢測, 并取得 UL, ENEC, CE, SAA, CQC 等認證。



踐行可持續發展策略

POWERGEAR 積極響應國家“30,60”雙碳政策, 努力推動國內本行業率先使用水電鋁材料製造軌道產品, 並長期與 BSI 機構合作進行 ISO14064 企業運營級的碳排查: 通過公務用車純電化、廠區照明及設備節能改造、100% 綠電能源等措施, 大幅有效降低碳排放。未來 POWERGEAR 將積極探索更多環保、可持續的措施應用於我們的生產經營中。從設計到生產, 從理念到實踐, 我們將持續實現“低碳化、無鹵化、綠色化”目標, 創造可持續發展的未來!





POWERGEAR 低壓 48V 軌道系統

POWERGEAR 低壓 48V 軌道系統，是結合了照明設計應用、現場施工、用戶體驗等於一體的高可靠性的低壓軌道系統。連接器開創性的使用銅片和導線“面接觸”結構，使用“旋扣式”結構降低接觸電阻，將低壓軌道中的線損和壓降問題降至最低。同時，為確保燈具連續插拔的可靠導通，軌道接頭銅片使用“隱藏式”設計，此設計走出了和其他品牌的低壓軌道頭完全不同的技術路線。今天我們又發明了新一代“按壓式”軌道接頭，依託按壓式軌道接頭解決 LED 燈具的點、線、面產品佈局。低壓 48V 軌道系統支持吸頂、懸吊、嵌入等安裝方式，推薦使用於現代簡約設計風格的家居照明。

小貼士：如需更多應用擴展，請及時聯繫 POWERGEAR 產品顧問諮詢！

低壓 48V 軌道 圖解

PRO-DN135FL
“L” 平面金屬連接器 “左”

PRO-EZN147
天花懸吊易力夾套組

PRO-N148
天花懸吊補強板

PRO-EZN148
天花懸吊易力夾套組

PRO-DN135S1
“L” 立體金屬連接器 (陰角)

PRO-N135
“L” 連接器

PRO-DN135FL
“L” 平面金屬連接器 “左”

PRO-N140A
軌道接頭 (單頭)

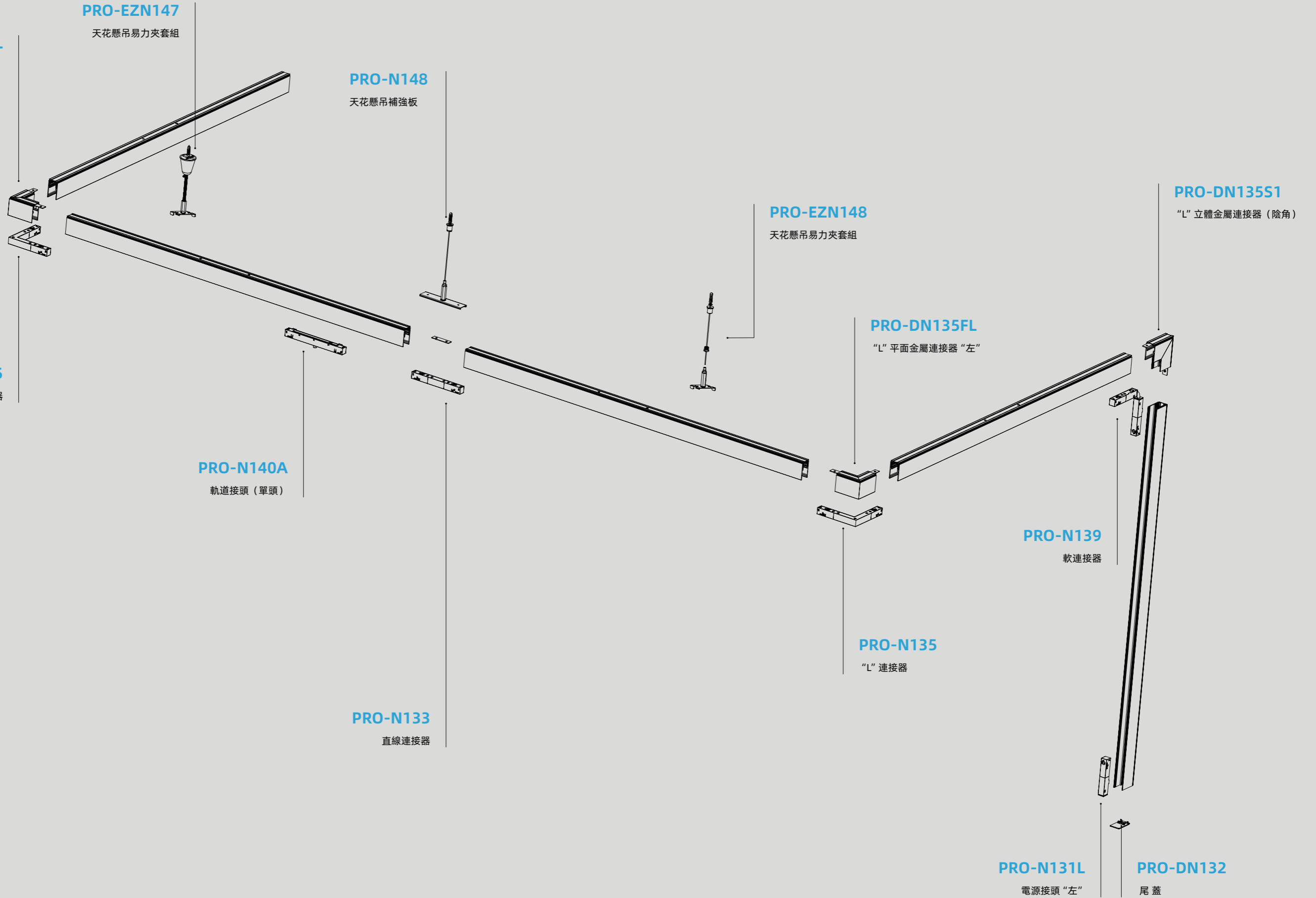
PRO-N139
軟連接器

PRO-N135
“L” 連接器

PRO-N133
直線連接器

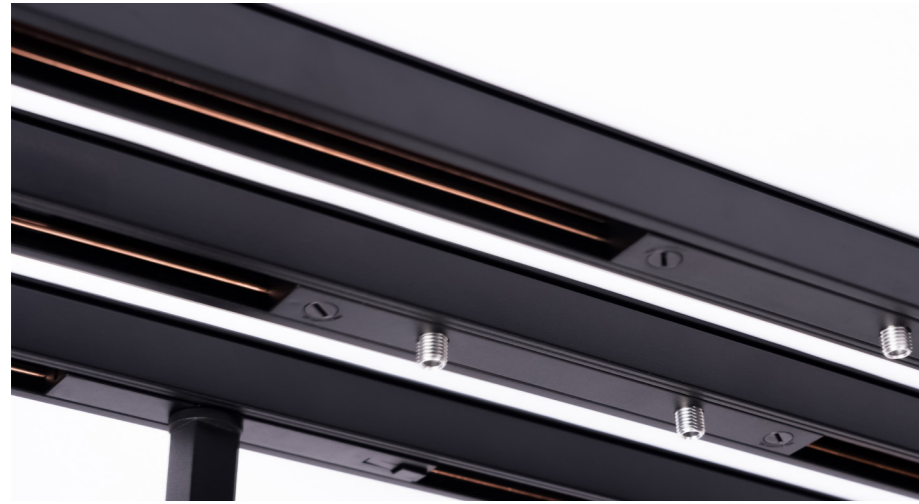
PRO-N131L
電源接頭 “左”

PRO-DN132
尾蓋

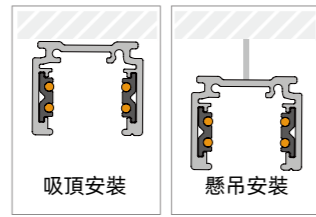
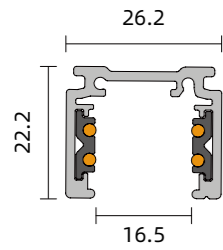


低壓 48V 軌道系統

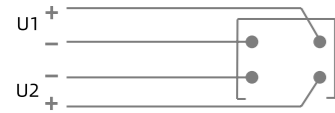
低壓 48V 明裝軌道 (常規)



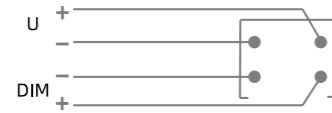
顏色: □ ■



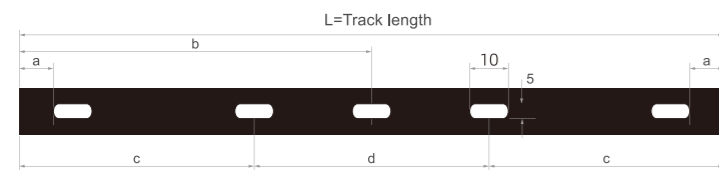
48V 2*16A Max.



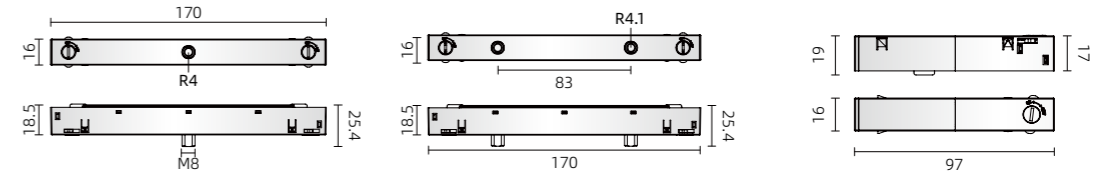
48V 16A Max. 信號接線



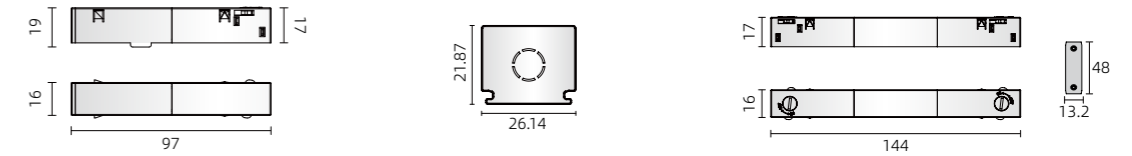
L/mm	a/mm	b/mm	c/mm	d/mm	F Max./N
1000	55				50
2000	55	1000			75
3000	120		1040	920	100
4000	120	2000	1040	1920	125



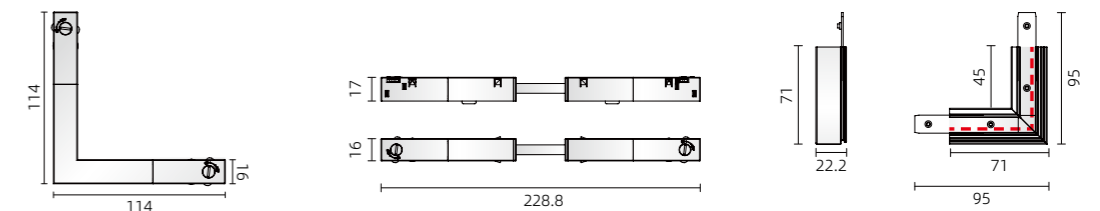
型號	軌道長度	外殼材料	包裝	顏色
PRO-N110	1000(mm)	鋁擠壓	1/12	白 □ 黑 ■
PRO-N120	2000(mm)	鋁擠壓	1/9	白 □ 黑 ■
PRO-N130	3000(mm)	鋁擠壓	1/6	白 □ 黑 ■
PRO-N1400	4000(mm)	鋁擠壓	1/6	白 □ 黑 ■



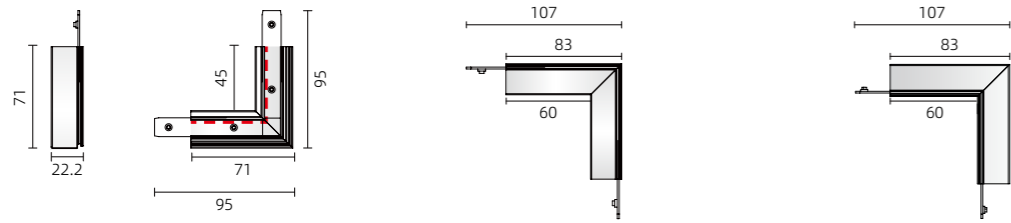
軌道接頭 (單頭)	軌道接頭 (雙頭)	電源接頭 "左"
PRO-N140A	PRO-N140B	PRO-N131L
1/150	1/150	1/200



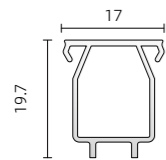
電源接頭 "右"	尾蓋	直線連接器
PRO-N131R	PRO-N132	PRO-N133
1/200	1/1000	1/150



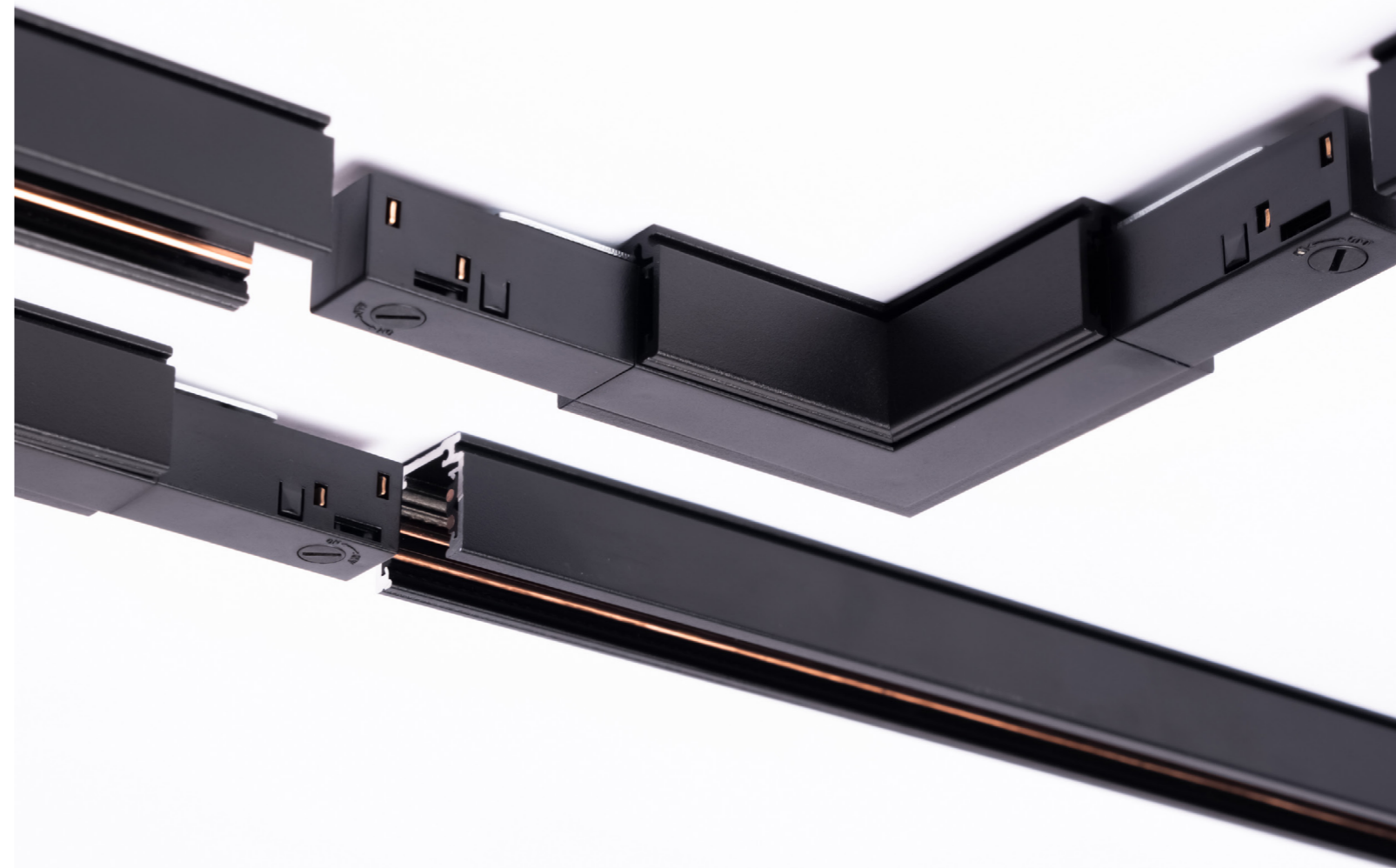
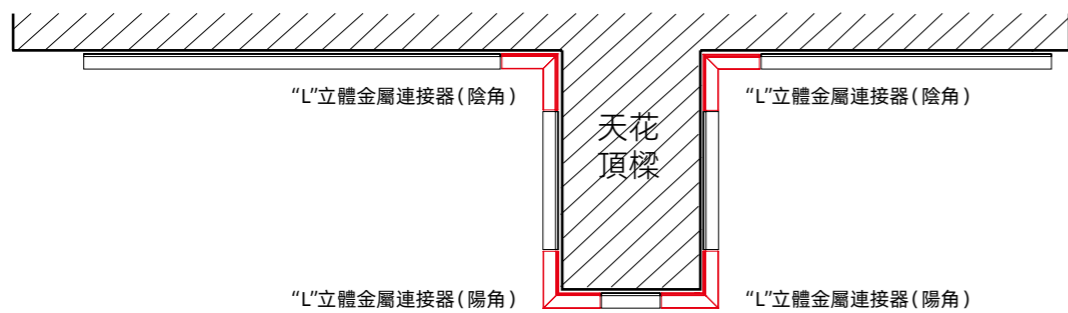
"L" 連接器	軟連接器	"L" 平面金屬連接器 "左"
PRO-N135	PRO-N139	PRO-N135FL
1/144	1/150	1/60



“L” 平面金屬連接器 “右”	“L” 立體金屬連接器 (陰角)	“L” 立體金屬連接器 (陽角)
PRO-N135FR	PRO-N135S1	PRO-N135S2
1/60	1/60	1/60

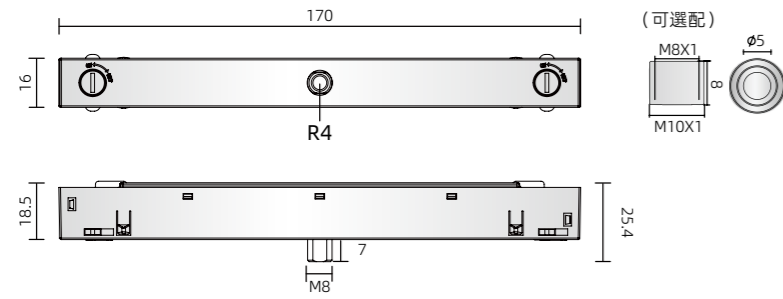


軌道蓋板
PRO-CSS10
1/100



適配低壓 48V 軌道系統

顏色



特色說明:

- 本產品支持 48Vdc 電壓輸入
- 內置 MCU 開機緩啟動
- 撥碼調電流



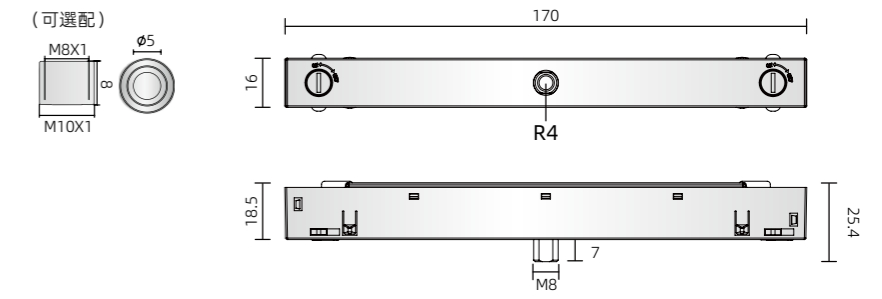
撥碼調節
DIP Switch



Current	1	2	3	Pout(W)
250mA	OFF	OFF	OFF	10W
300mA	OFF	OFF	ON	12W
350mA	OFF	ON	OFF	14W
500mA	OFF	ON	ON	20W
700mA	ON	OFF	OFF	28W
800mA	ON	OFF	ON	32W
900mA	ON	ON	OFF	36W
1000mA	ON	ON	ON	40W

適配低壓 48V 軌道系統

顏色



特色說明:

- 本產品支持 48Vdc 電壓輸入
- 信號迴路供電異常保護
- 本產品支持 0-10V 調光
- 調光範圍: 1%...100%
- 內置 MCU 開機緩啟動
- 撥碼調電流



Current	1	2	3	Pout(W)
250mA	OFF	OFF	OFF	10W
300mA	OFF	OFF	ON	12W
350mA	OFF	ON	OFF	14W
500mA	OFF	ON	ON	20W
700mA	ON	OFF	OFF	28W
800mA	ON	OFF	ON	32W
900mA	ON	ON	OFF	36W
1000mA	ON	ON	ON	40W

撥碼調節
DIP Switch

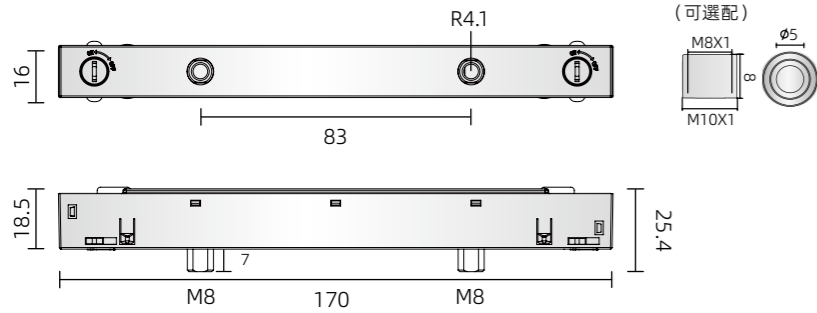


PRO-N140A-00	
產品規格	
輸入電壓 (Uin)	額定電壓: 48Vdc; 波動電壓 :45-51Vdc
輸入電流 (Iin)	1000mA Max. @48Vdc
輸出電壓 (Uout)	6-40Vdc
輸出電流 (Iout)	250mA ±15mA,300/350/500/700/800/900/1000mA ±5%
輸出功率 (Pout)	10W/12W/14W/20W/28W/32W/36W/40W
開機延時啟動	2.5 S Max
PstLM/SVM	<1/<0.4
轉換效率	> 92% @ 滿載
Ta/Tc	-20° C...35° C/70° C
執行標準	EN55015, IEC61000
存儲環境	-30...80°C, 10-85%RH
產品壽命	50,000 hours @ Tc 70° C;
保護功能	短路保護, 開路保護

PRO-N140A-010V	
產品規格	
輸入電壓 (Uin)	額定電壓: 48Vdc; 波動電壓 :45-51Vdc
輸入電流 (Iin)	1000mA Max. @48Vdc
輸出電壓 (Uout)	6-40Vdc
輸出電流 (Iout)	250mA ±15mA,300/350/500/700/800/900/1000mA ±5%
輸出功率 (Pout)	10W/12W/14W/20W/28W/32W/36W/40W
開機延時啟動	2.5 S Max
PstLM/SVM	<1/<0.4
轉換效率	> 92% @ 滿載
Ta/Tc	-20° C...35° C/70° C
執行標準	EN55015, IEC61000
存儲環境	-30...80°C, 10-85%RH
產品壽命	50,000 hours @ Tc 70° C;
保護功能	供電異常保護 (信號迴路誤接 48V 供電, 2H 不損壞) 短路保護, 開路保護
調光範圍	2...100% 0-10V 調光方式, Iout/Vdim 符合人眼對數調光曲線

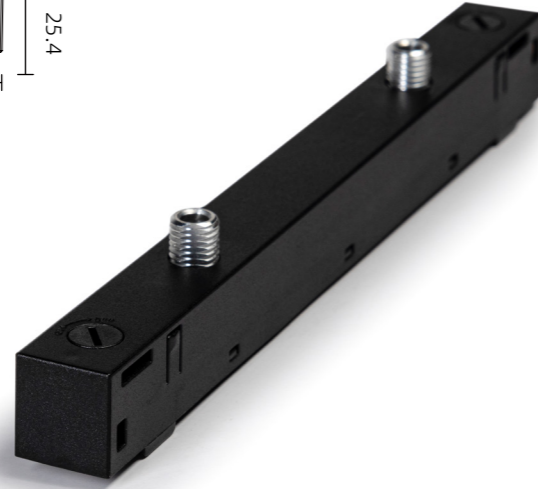
適配低壓 48V 軌道系統

顏色



特色說明:

- 本產品支持 48Vdc 電壓輸入
- 內置 MCU 開機緩啟動
- 撥碼調電流
- 雙頭輸出



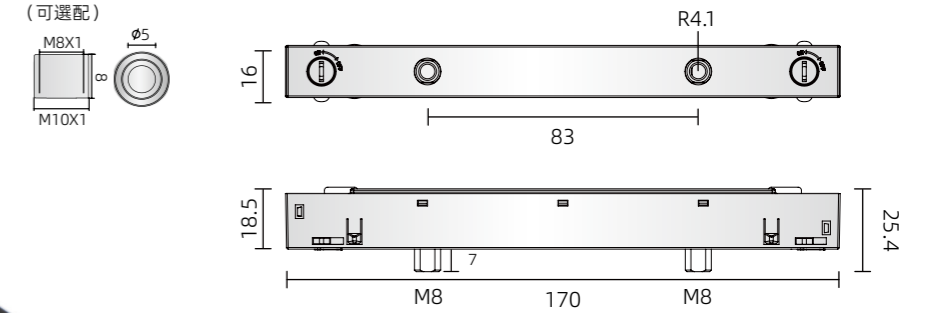
撥碼調節
DIP Switch



Current	1	2	3	Pout(W)
250mA	OFF	OFF	OFF	10W
300mA	OFF	OFF	ON	12W
350mA	OFF	ON	OFF	14W
500mA	OFF	ON	ON	20W
700mA	ON	OFF	OFF	28W
800mA	ON	OFF	ON	32W
900mA	ON	ON	OFF	36W
1000mA	ON	ON	ON	40W

適配低壓 48V 軌道系統

顏色



特色說明:

- 本產品支持 48Vdc 電壓輸入
- 信號迴路供電異常保護
- 本產品支持 0-10V 調光
- 調光範圍: 1%...100%
- 內置 MCU 開機緩啟動
- 撥碼調電流
- 雙頭輸出



Current	1	2	3	Pout(W)
250mA	OFF	OFF	OFF	10W
300mA	OFF	OFF	ON	12W
350mA	OFF	ON	OFF	14W
500mA	OFF	ON	ON	20W
700mA	ON	OFF	OFF	28W
800mA	ON	OFF	ON	32W
900mA	ON	ON	OFF	36W
1000mA	ON	ON	ON	40W

撥碼調節
DIP Switch

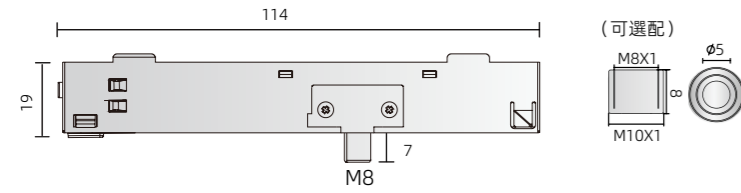


PRO-N140B-00	
產品規格	
輸入電壓 (Uin)	額定電壓: 48Vdc; 波動電壓: 45-51Vdc
輸入電流 (Iin)	1000mA Max. @48Vdc
輸出電壓 (Uout)	6-40Vdc
輸出電流 (Iout)	250mA ±15mA, 300/350/500/700/800/900/1000mA ±5%
輸出功率 (Pout)	10W/12W/14W/20W/28W/32W/36W/40W
開機延時啟動	2.5 S Max
PstLM/SVM	<1/<0.4
轉換效率	> 92% @ 滿載
Ta/Tc	-20° C...35° C/70° C
執行標準	EN55015, IEC61000
存儲環境	-30...80°C, 10-85%RH
產品壽命	50,000 hours @ Tc 70° C;
保護功能	短路保護, 開路保護

PRO-N140B-010V	
產品規格	
輸入電壓 (Uin)	額定電壓: 48Vdc; 波動電壓: 45-51Vdc
輸入電流 (Iin)	1000mA Max. @48Vdc
輸出電壓 (Uout)	6-40Vdc
輸出電流 (Iout)	250mA ±15mA, 300/350/500/700/800/900/1000mA ±5%
輸出功率 (Pout)	10W/12W/14W/20W/28W/32W/36W/40W
開機延時啟動	2.5 S Max
PstLM/SVM	<1/<0.4
轉換效率	> 92% @ 滿載
Ta/Tc	-20° C...35° C/70° C
執行標準	EN55015, IEC61000
存儲環境	-30...80°C, 10-85%RH
產品壽命	50,000 hours @ Tc 70° C;
保護功能	供電異常保護 (信號迴路誤接 48V 供電, 2H 不損壞) 短路保護, 開路保護
調光範圍	2...100% 0-10V 調光方式, Iout/Vdim 符合人眼對數調光曲線

適配低壓 48V 軌道系統

顏色



特色說明:

- 擁有按壓式結構發明專利自主知識產權
- 具備安全性為先的卡扣鎖付及導電邏輯
- 導電銅片隱藏式設計，不會安裝時壓變形
- 內置 MCU，具備開機緩啟動功能，燈具漸亮舒適



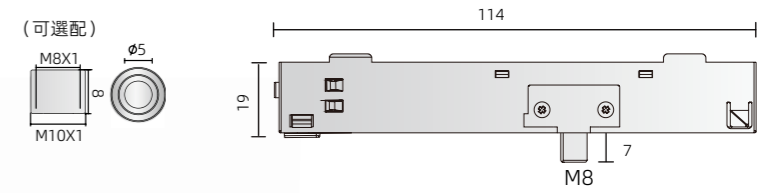
撥碼調節
DIP Switch



Current	1	2	3	Pout(W)
150mA	OFF	OFF	OFF	6W
200mA	OFF	OFF	ON	8W
250mA	OFF	ON	OFF	10W
300mA	OFF	ON	ON	12W
350mA	ON	OFF	OFF	14W
500mA	ON	OFF	ON	20W
600mA	ON	ON	OFF	24W
700mA	ON	ON	ON	28W

適配低壓 48V 軌道系統

顏色



特色說明:

- 擁有按壓式結構發明專利自主知識產權
- 具備安全性為先的卡扣鎖付及導電邏輯
- 導電銅片隱藏式設計，不會安裝時壓變形
- 具備 0-10V 信號迴路供電異常保護功能
- 內置 MCU，調光符合人眼感光曲線調光
- 具備開機緩啟動功能，燈具漸亮舒適
- 物理防反接功能，避免 0-10V 調光異常



撥碼調節
DIP Switch



Current	1	2	3	Pout(W)
150mA	OFF	OFF	OFF	6W
200mA	OFF	OFF	ON	8W
250mA	OFF	ON	OFF	10W
300mA	OFF	ON	ON	12W
350mA	ON	OFF	OFF	14W
500mA	ON	OFF	ON	20W
600mA	ON	ON	OFF	24W
700mA	ON	ON	ON	28W

PRO-N140C-OO

產品規格

輸入電壓 (Uin)	額定電壓: 48Vdc; 波動電壓 :45-51Vdc
輸入電流 (Iin)	700mA Max. @48Vdc
輸出電壓 (Uout)	6-40Vdc
輸出電流 (Iout)	150/200/250mA ±15mA,300/350/500/600/700mA ±5%
輸出功率 (Pout)	6W/8W/10W/12W/14W/20W/24W/28W
開機延時啟動	4S Max
PstLM/SVM	<1/<0.4
轉換效率	> 92% @ 滿載
Ta/Tc	-20° C...35° C/65° C
執行標準	EN55015, IEC61000
存儲環境	-30...80°C, 10-85%RH
產品壽命	50,000 hours @ Tc 65° C;
保護功能	短路保護, 開路保護

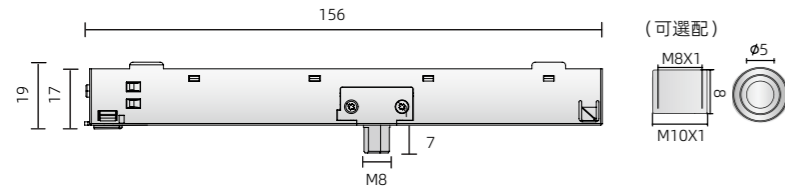
PRO-N140C-010V

產品規格

輸入電壓 (Uin)	額定電壓: 48Vdc; 波動電壓 :45-51Vdc
輸入電流 (Iin)	700mA Max. @48Vdc
輸出電壓 (Uout)	6-40Vdc
輸出電流 (Iout)	150/200/250mA ±15mA,300/350/500/600/700mA ±5%
輸出功率 (Pout)	6W/8W/10W/12W/14W/20W/24W/28W
開機延時啟動	4S Max
PstLM/SVM	<1/<0.4
轉換效率	> 92% @ 滿載
Ta/Tc	-20° C...35° C/65° C
執行標準	EN55015, IEC61000
存儲環境	-30...80°C, 10-85%RH
產品壽命	50,000 hours @ Tc 65° C;
保護功能	供電異常保護 (信號迴路誤接 48V 供電, 2H 不損壞) 短路保護, 開路保護
調光範圍	1..100% 0-10V 調光方式, Iout/Vdim 符合人眼對數調光曲線

適配低壓 48V 軌道系統

顏色



特色說明:

- 擁有按壓式結構發明專利自主知識產權
- 具備安全性為先的卡扣鎖付及導電邏輯
- 導電銅片隱藏式設計，不會安裝時壓變形
- 調光全程無頻閃，AM+PWM 模式，PWM > 6KHz
- 支持 DALI 調光，符合 DALI 2 DT6 標準



撥碼調節
DIP Switch



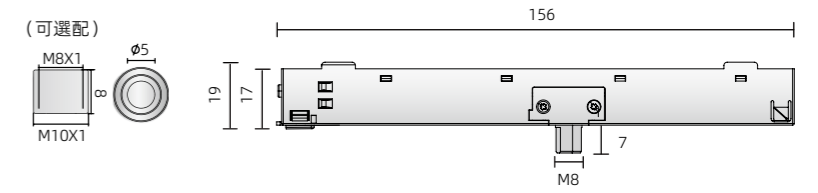
Current	1	2	3	Pout(W)
150mA	OFF	OFF	OFF	6W
200mA	OFF	OFF	ON	8W
250mA	OFF	ON	OFF	10W
300mA	OFF	ON	ON	12W
350mA	ON	OFF	OFF	14W
500mA	ON	OFF	ON	20W
600mA	ON	ON	OFF	24W
700mA	ON	ON	ON	28W



PRO-N140D-DA 產品規格	
輸入電壓 (Uin)	額定電壓: 48Vdc; 波動電壓 :45-51Vdc
輸入電流 (Iin)	700mA Max. @48Vdc
輸出電壓 (Uout)	20-40Vdc
輸出電流 (Iout)	150/200/250mA ±15mA,300/350/500/600/700mA ±5%
輸出功率 (Pout)	6W/8W/10W/12W/14W/20W/24W/28W
PstLM/SVM	<1/<0.4
轉換效率	> 92% @ 滿載
Ta/Tc	-20° C~35° C/65° C
執行標準	EN55015, IEC61000
存儲環境	-30...80°C, 10-85%RH
產品壽命	50,000 hours @ Tc 65° C;
保護功能	短路保護, 開路保護
調光範圍	1...100% DALI 調光方式

適配低壓 48V 軌道系統

顏色



特色說明:

- 擁有按壓式結構發明專利自主知識產權
- 具備安全性為先的卡扣鎖付及導電邏輯
- 導電銅片隱藏式設計，不會安裝時壓變形
- 調光全程無頻閃，AM+PWM 模式，PWM > 6KHz
- 支持 DALI 調光調色，符合 DALI 2 DT8 標準



撥碼調節
DIP Switch



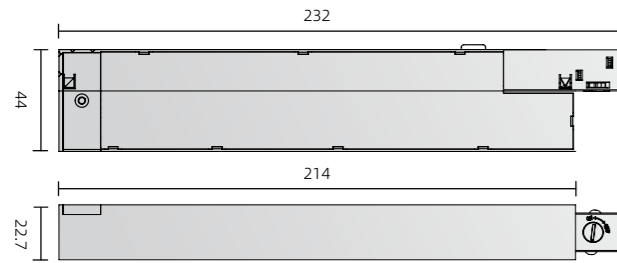
Current	1	2	3	Pout(W)
150mA	OFF	OFF	OFF	6W
200mA	OFF	OFF	ON	8W
250mA	OFF	ON	OFF	10W
300mA	OFF	ON	ON	12W
350mA	ON	OFF	OFF	14W
500mA	ON	OFF	ON	20W
600mA	ON	ON	OFF	24W
700mA	ON	ON	ON	28W



PRO-N140D-DATW 產品規格	
輸入電壓 (Uin)	額定電壓: 48Vdc; 波動電壓 :45-51Vdc
輸入電流 (Iin)	700mA Max. @48Vdc
輸出電壓 (Uout)	20-40Vdc
輸出電流 (Iout)	150/200/250mA ±15mA,300/350/500/600/700mA ±5%
輸出功率 (Pout)	6W/8W/10W/12W/14W/20W/24W/28W
PstLM/SVM	<1/<0.4
轉換效率	> 92% @ 滿載
Ta/Tc	-20° C~35° C/65° C
執行標準	EN55015, IEC61000
存儲環境	-30...80°C, 10-85%RH
產品壽命	50,000 hours @ Tc 65° C;
保護功能	短路保護, 開路保護
調光範圍	1...100% DALI 調光方式

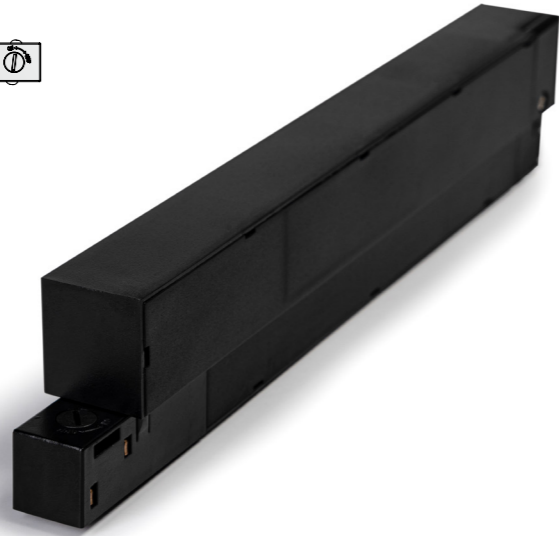
適配低壓 48V 軌道系統

顏色 □ ■



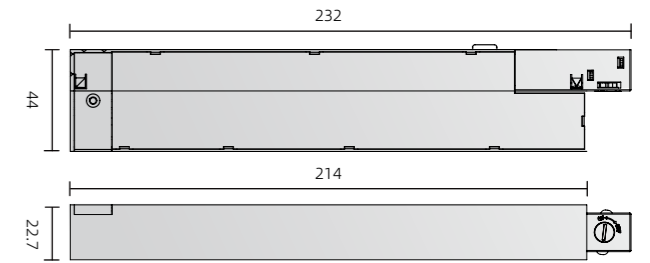
特色說明:

- 本產品支持 100-240Vac 電壓輸入
- 內置 GaN MOS, 高功率密度
- 採用數字控制芯片, 具備故障狀態讀取功能;
- 輸出 200W 48Vdc@220-240Vac
- 輸出 120W 48Vdc@100Vac



適配低壓 48V 軌道系統

顏色 □ ■



特色說明:

- 本產品支持 100-240Vac 電壓輸入
- 內置 GaN MOS, 高功率密度
- 採用數字控制芯片, 具備故障狀態讀取功能;
- 內置 Casambi 無線轉 0-10V 控制芯片
- 內置 10V 30mA 調光信號
- 輸出 200W 48Vdc@220-240Vac
- 輸出 120W 48Vdc@100Vac

CASAMBI

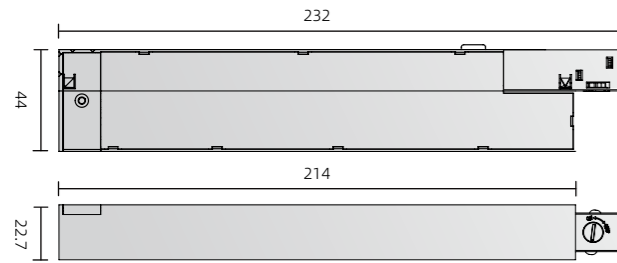


PRO-PS200W	
產品規格	
輸入電壓 (Uin)	額定電壓: 100~240Vac; 波動電壓 90-264Vac
輸入電流 (Iin)	1800mA Max. @ 滿載, 230Vac
THD	<10%, @ 滿載, 100Vac&230Vac 50/60Hz
功率因數	>0.95, @ 滿載, 100Vac&230Vac 50/60Hz
轉換效率	91% @ 滿載 100Vac & 94% @ 滿載 230Vac
浪湧電流	<60A (在 50% Ipeak 下測試 twidth=250us@AC230V)
輸出電壓 (Uout)	48Vdc±5%,
輸出電流 (Iout)	4170mA Max. ±5% @220-240Vac, 2500mA Max. ±5% @120Vac
最大功率 (Pout)	200W@220-240Vac; 120W@100Vac
執行標準	EMC: EN61347-2-13 EN55015
Ta/Tc:	-20...35° C/80° C
雷擊浪湧:	L/N 1Kv LN/PE 2Kv, acc to. EN 61547 Clause 5.7
保護功能	短路保護, 開路保護, 過溫保護
產品壽命	50,000 hours @ Tc 80° C;
調光方式	N/A

PRO-PS200WA	
產品規格	
輸入電壓 (Uin)	額定電壓: 100~240Vac; 波動電壓 90-264Vac
輸入電流 (Iin)	1800mA Max. @ 滿載, 230Vac
THD	<10%, @ 滿載, 100Vac&230Vac 50/60Hz
功率因數	>0.95, @ 滿載, 100Vac&230Vac 50/60Hz
轉換效率	91% @ 滿載 100Vac & 94% @ 滿載 230Vac
浪湧電流	<60A (在 50% Ipeak 下測試 twidth=250us@AC230V)
輸出電壓 (Uout)	48Vdc±5%,
輸出電流 (Iout)	4170mA Max. ±5% @220-240Vac, 2500mA Max. ±5% @100Vac
最大功率 (Pout)	200W@220-240Vac; 120W@100Vac
執行標準	EMC: EN61347-2-13 EN55015
Ta/Tc:	-20...35° C/80° C
雷擊浪湧:	L/N 1Kv LN/PE 2Kv, acc to. EN 61547 Clause 5.7
保護功能	短路保護, 開路保護, 過溫保護
產品壽命	50,000 hours @ Tc 80° C;
調光方式	Casambi 轉換 0-10V 調光控制

適配低壓 48V 軌道系統

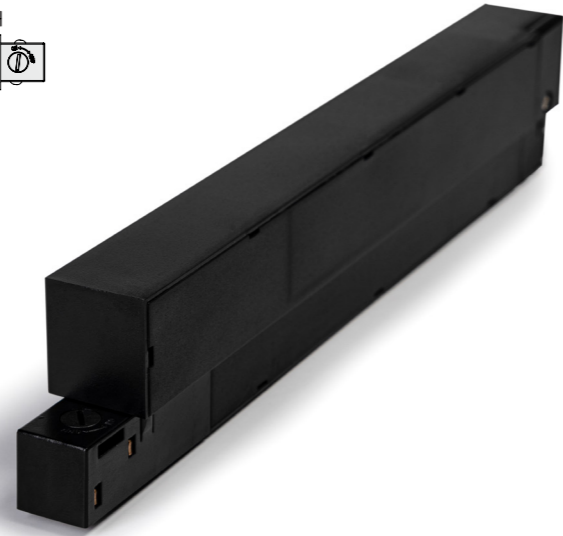
顏色 □ ■



特色說明:

- 本產品支持 100-240Vac 電壓輸入
- 內置 GaN MOS, 高功率密度
- 採用數字控制芯片, 具備故障狀態讀取功能
- 內置 Casambi 無線轉 DALI 控制芯片
- 內置 16V 50mA DALI 總線電源
- 輸出 200W 48Vdc@220-240Vac
- 輸出 120W 48Vdc@100Vac

CASAMBI



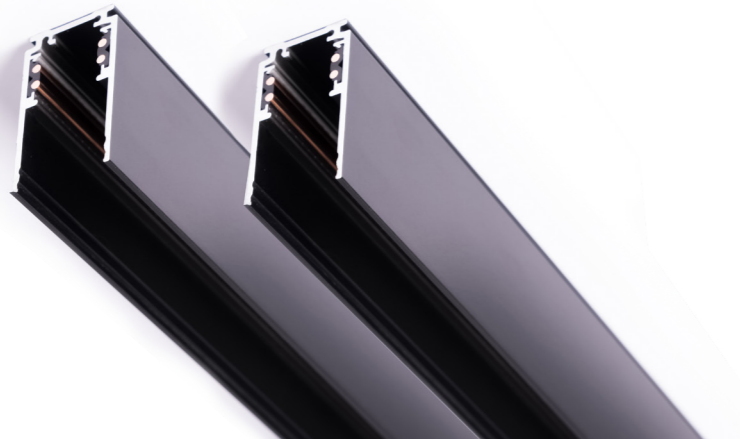
PRO-PS200WB

產品規格

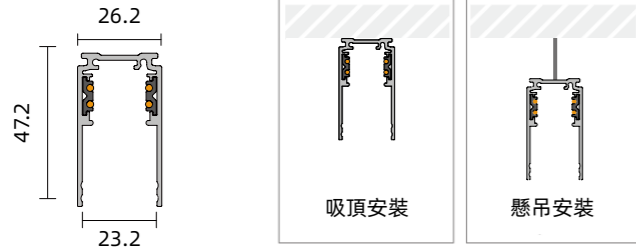
輸入電壓 (Uin)	額定電壓: 100~240Vac; 波動電壓 90-264Vac
輸入電流 (Iin)	1800mA Max. @ 滿載, 230Vac
THD	<10%, @ 滿載, 100Vac&230Vac 50/60Hz
功率因數	>0.95, @ 滿載, 100Vac&230Vac 50/60Hz
轉換效率	91% @ 滿載 100Vac & 94% @ 滿載 230Vac
浪湧電流	<60A (在 50% Ipeak 下測試 twidth=250us@AC230V)
輸出電壓 (Uout)	48Vdc±5%,
輸出電流 (Iout)	4170mA Max. ±5% @220-240Vac, 2500mA Max. ±5% @100Vac
最大功率 (Pout)	200W@220-240Vac;120W@100Vac
執行標準	EMC: EN61347-2-13 EN55015
Ta/Tc:	-20...35° C/80° C
雷擊浪湧:	L/N 1Kv LN/PE 2Kv, acc to. EN 61547 Clause 5.7
保護功能	短路保護, 開路保護, 過溫保護
產品壽命	50,000 hours @ Tc 80° C;
調光方式	Casambi 轉換 DALI 調光控制

低壓 48V 軌道系統

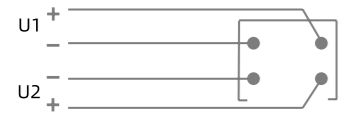
低壓 48V 明裝軌道 (加深)



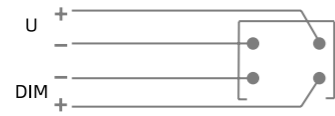
顏色: □ ■



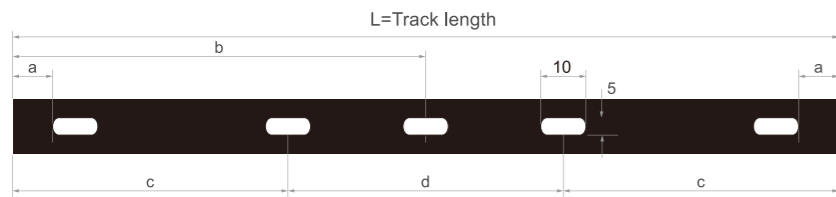
48V 2*16A Max.



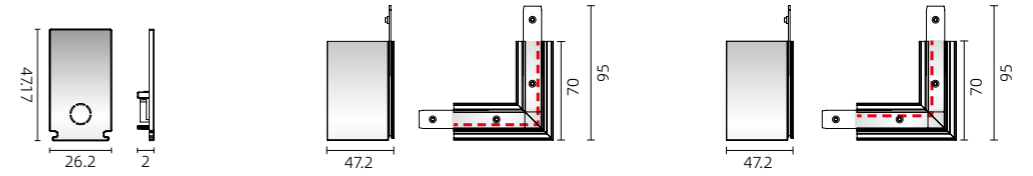
48V 16A Max. 信號接線



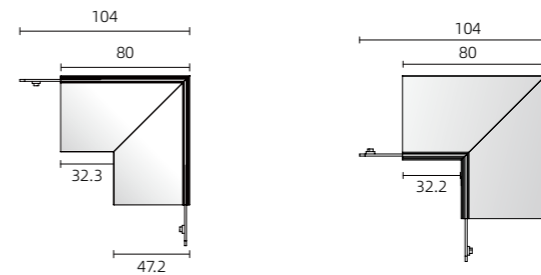
L/mm	a/mm	b/mm	c/mm	d/mm	F Max./N
1000	55				50
2000	55	1000			75
3000	120		1040	1920	100
4000	120	2000	1040	1920	125



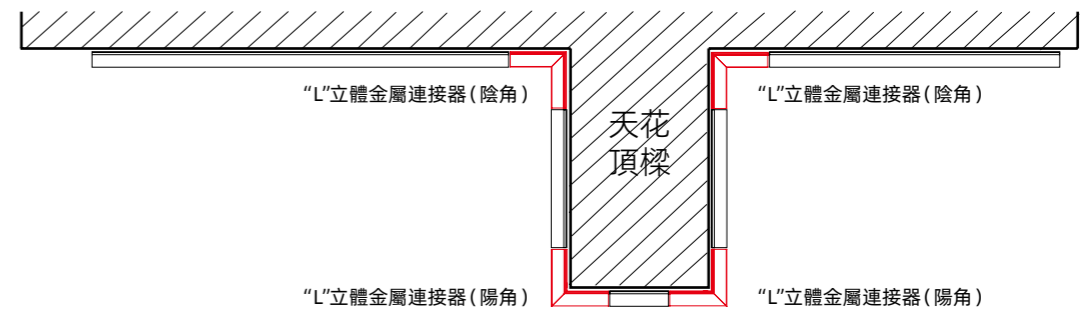
型號	軌道長度	外殼材料	包裝	顏色
PRO-DN110	1000(mm)	鋁擠壓	1/8	白 □ 黑 ■
PRO-DN120	2000(mm)	鋁擠壓	1/8	白 □ 黑 ■
PRO-DN130	3000(mm)	鋁擠壓	1/6	白 □ 黑 ■
PRO-DN140	4000(mm)	鋁擠壓	1/6	白 □ 黑 ■



尾蓋	"L" 平面金屬連接器 "左"	"L" 平面金屬連接器 "右"
PRO-DN132	PRO-DN135FL	PRO-DN135FR
1/400	1/50	1/50

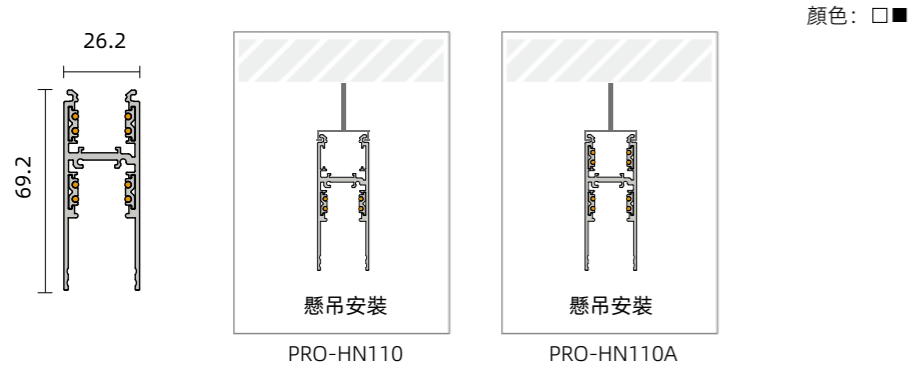
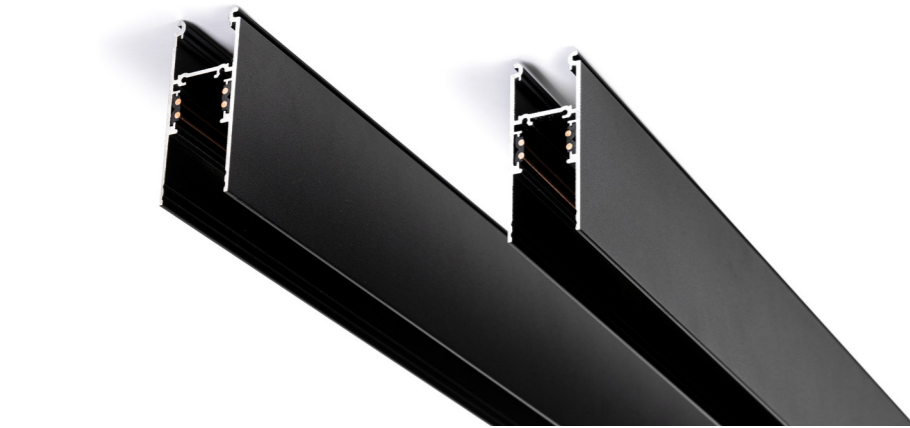


"L" 立體金屬連接器 (陰角)	"L" 立體金屬連接器 (陽角)
PRO-DN135S1	PRO-DN135S2
1/50	1/50

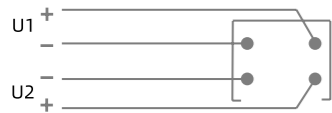


低壓 48V 軌道系統

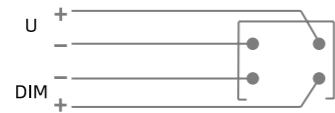
低壓 48V 明裝軌道 (H 款)



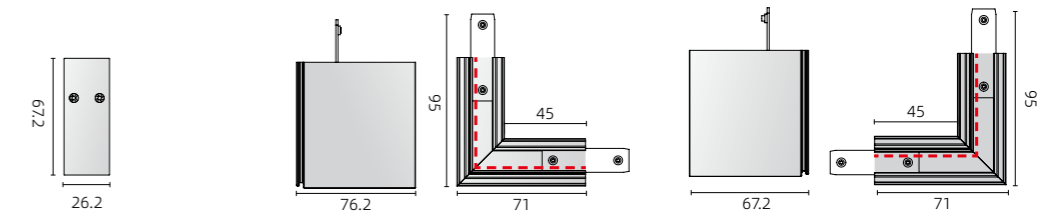
48V 2*16A Max.



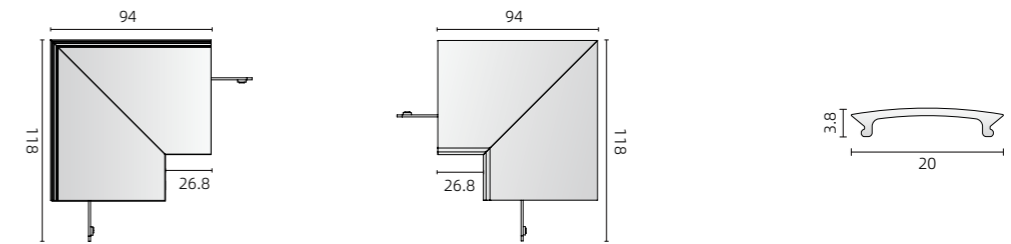
48V 16A Max. 信號接線



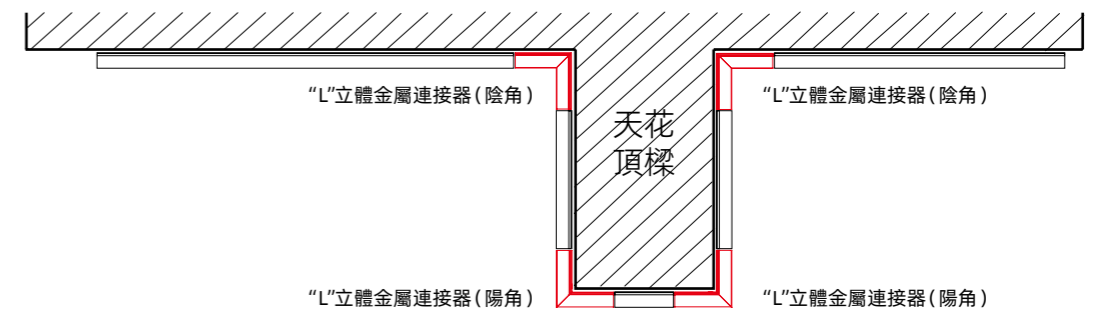
型號	軌道長度	外殼材料	包裝	顏色
PRO-HN110 PRO-HN110A	1000(mm)	鋁擠壓	1/4	白□ 黑■
PRO-HN120 PRO-HN110A	2000(mm)	鋁擠壓	1/4	白□ 黑■
PRO-HN130 PRO-HN110A	3000(mm)	鋁擠壓	1/4	白□ 黑■
PRO-HN1400 PRO-HN110A	4000(mm)	鋁擠壓	1/4	白□ 黑■



尾蓋	"L" 平面金屬連接器 "左"	"L" 平面金屬連接器 "右"
PRO-HN132	PRO-HN135FL	PRO-HN135FR
1/400	1/50	1/50



"L" 立體金屬連接器 (陰角)	"L" 立體金屬連接器 (陽角)	透光背蓋
PRO-HN135S1	PRO-HN135S2	PRO-CSHN10
1/50	1/50	1/50

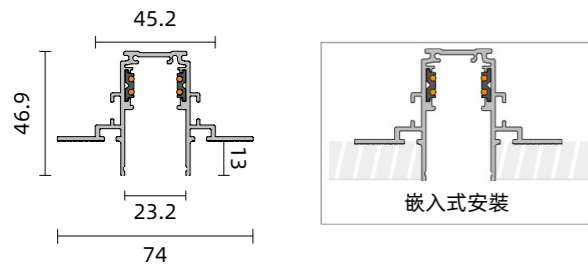


低壓 48V 軌道系統

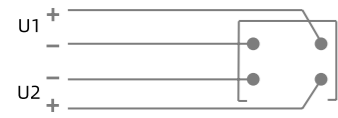
低壓 48V 嵌入式軌道 (預埋)



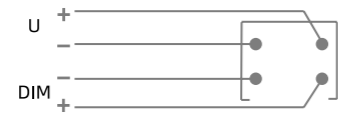
顏色: □ ■



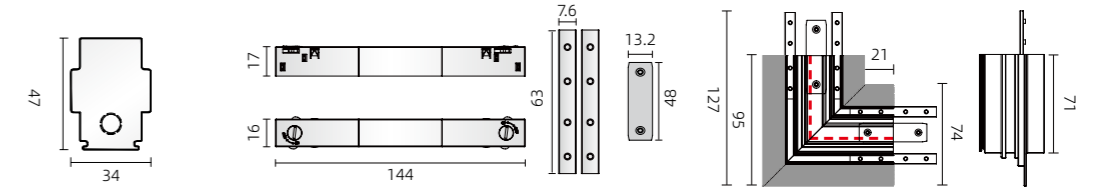
48V 2*16A Max.



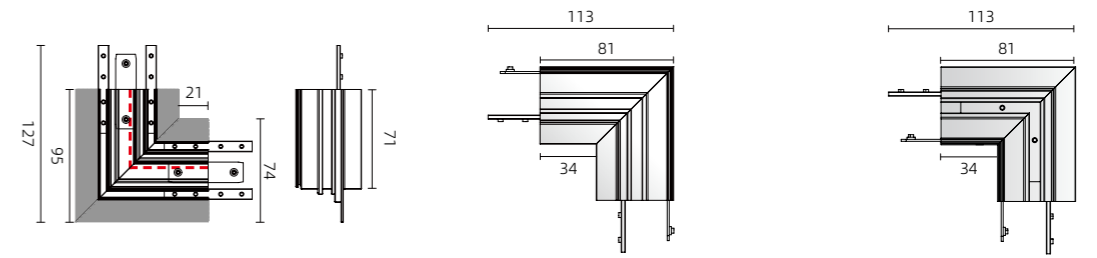
48V 16A Max. 信號接線



型號	軌道長度	外殼材料	包裝	顏色
PRO-RN110	1000(mm)	鋁擠壓	1/4	白□ 黑■
PRO-RN120	2000(mm)	鋁擠壓	1/4	白□ 黑■
PRO-RN130	3000(mm)	鋁擠壓	1/4	白□ 黑■
PRO-RN1400	4000(mm)	鋁擠壓	1/4	白□ 黑■



尾蓋	直線連接器	"L" 平面金屬連接器 "左"
PRO-RN132	PRO-RN133	PRO-RN135FL
1/400	1/150	1/60



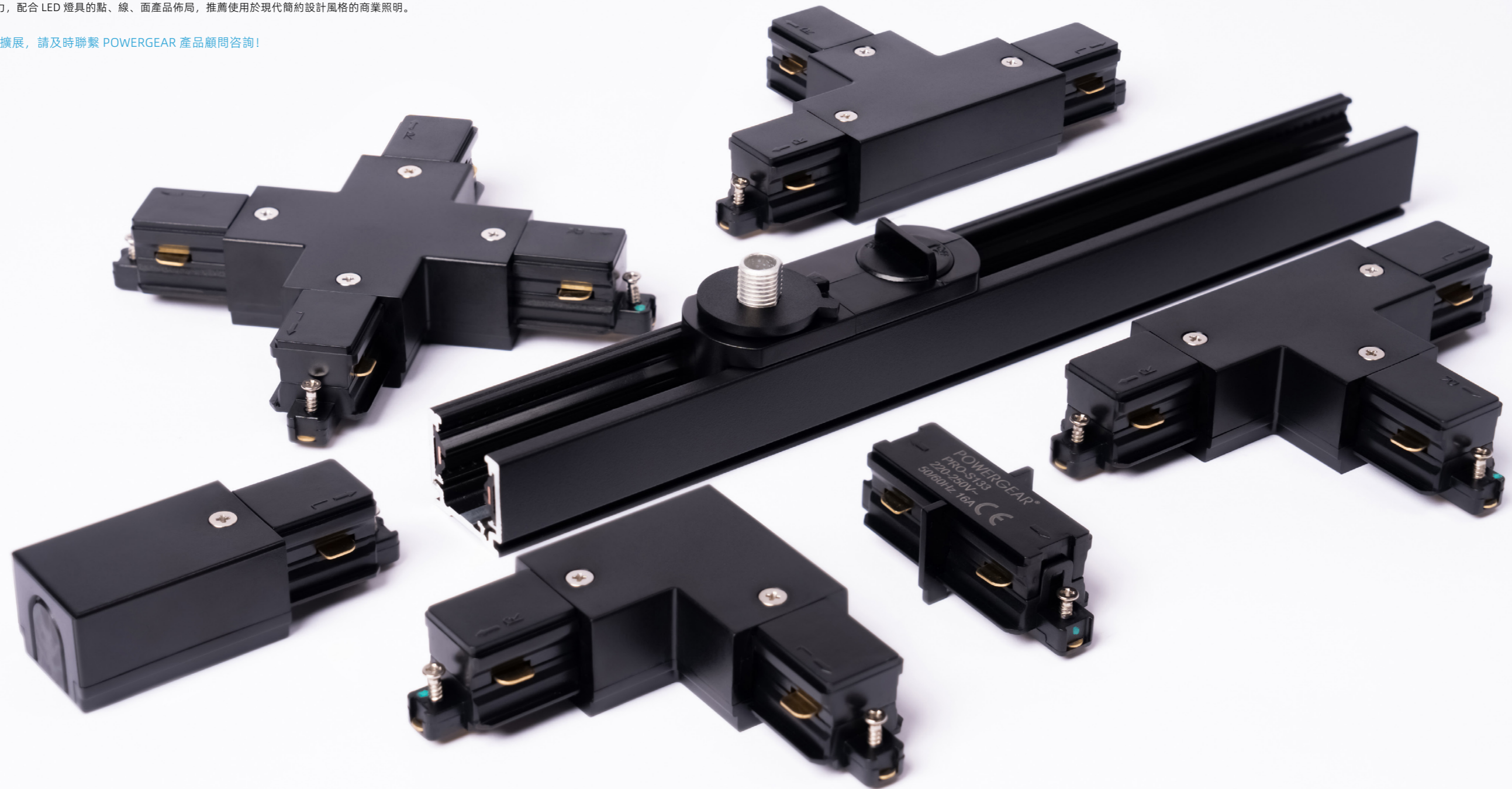
"L" 平面金屬連接器 "右"	"L" 立體金屬連接器 (陰角)	"L" 立體金屬連接器 (陽角)
PRO-RN135FR	PRO-RN135S1	PRO-RN135S2
1/60	1/60	1/60

MINI 單迴路 軌道系統

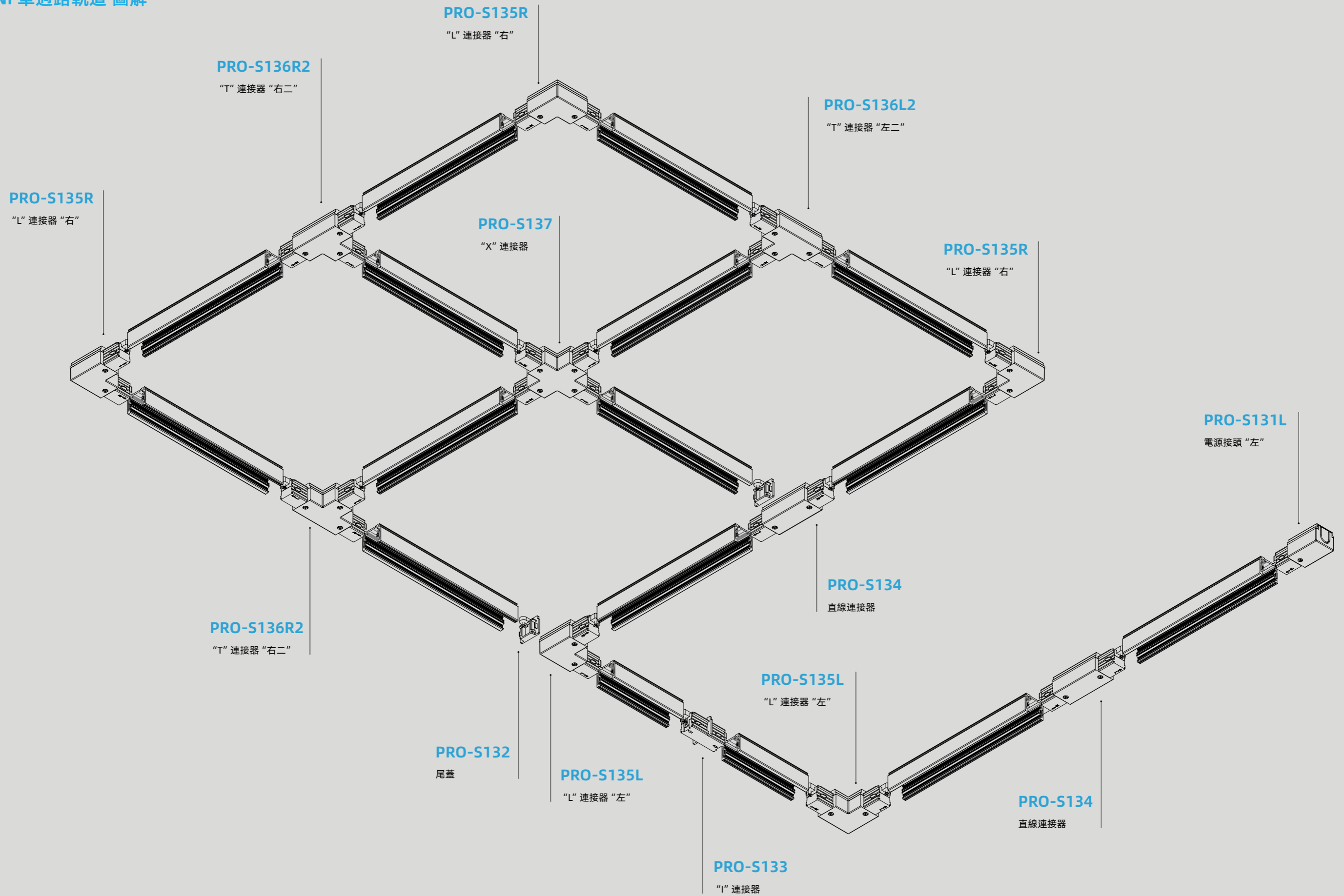
MINI 單迴路 軌道系統

POWERGEAR MINI 單迴路軌道系統，能提供和低壓 48V 軌道系統所營造的現代簡約設計風格一致的效果，又避免了低壓軌道系統帶載能力弱，安裝維護複雜的劣勢。該軌道系統可直供 230Vac 市電，額定帶載能力可達 3.7KW，極大地擴展了燈具帶載能力，配合 LED 燈具的點、線、面產品佈局，推薦使用於現代簡約設計風格的商業照明。

小貼士：如需更多應用擴展，請及時聯繫 POWERGEAR 產品顧問諮詢！



MINI 單迴路軌道 圖解

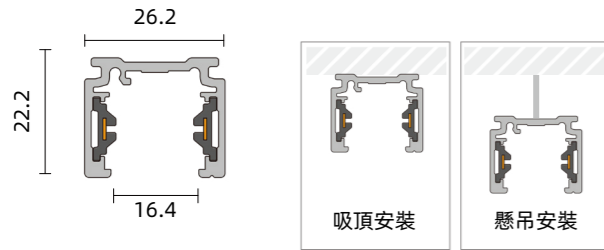


MINI 單迴路 軌道系統

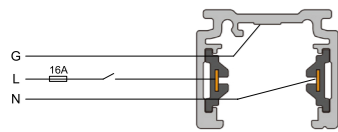
MINI 單迴路軌道



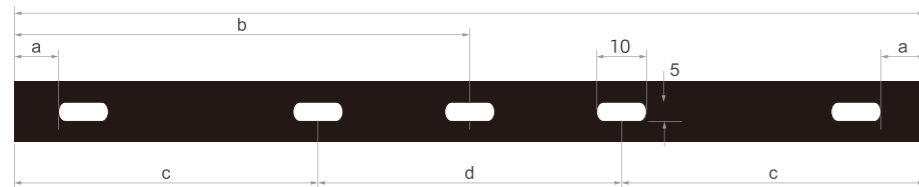
顏色: □ ■



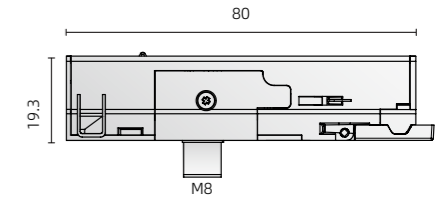
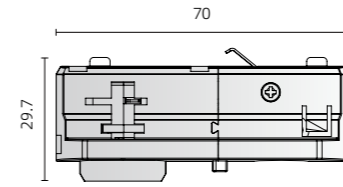
單相電 250V~16A Max.



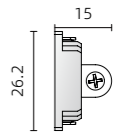
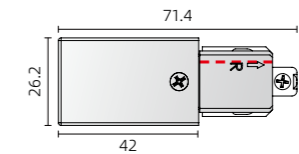
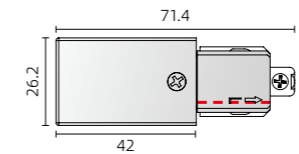
L/mm	a/mm	b/mm	c/mm	d/mm	F Max./N
1000	125				50
2000	125	993			75
3000	125		914	1172	100
4000	125		1247	1506	100



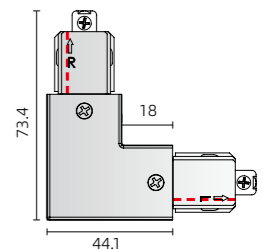
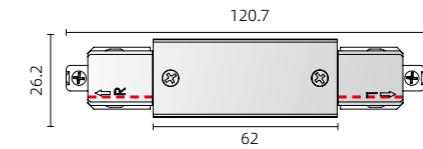
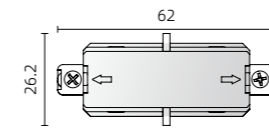
型號	軌道長度	外殼材料	包裝	顏色
PRO-S110	1000(mm)	鉛擠壓	1/12	白□ 黑■
PRO-S120	2000(mm)	鉛擠壓	1/9	白□ 黑■
PRO-S130	3000(mm)	鉛擠壓	1/6	白□ 黑■
PRO-S1400	4000(mm)	鉛擠壓	1/6	白□ 黑■



MINI 單迴路軌道接頭 (常規款)	MINI 單迴路軌道接頭 (隱藏款)
PRO-S140A	PRO-S140B
1/120	1/120

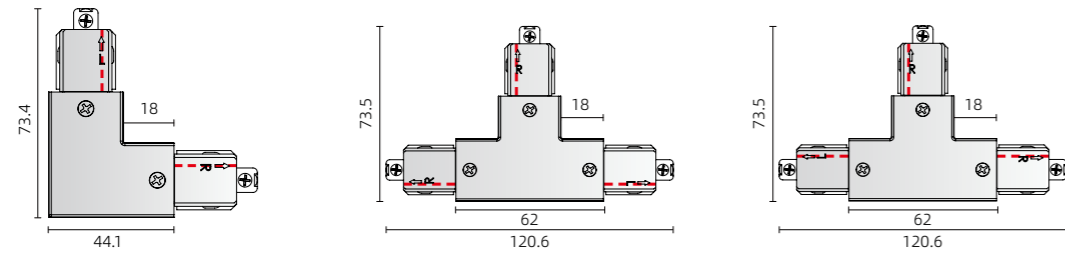


電源接頭 "左"	電源接頭 "右"	尾蓋
PRO-S131L	PRO-S131R	PRO-S132
1/300	1/300	1/1000

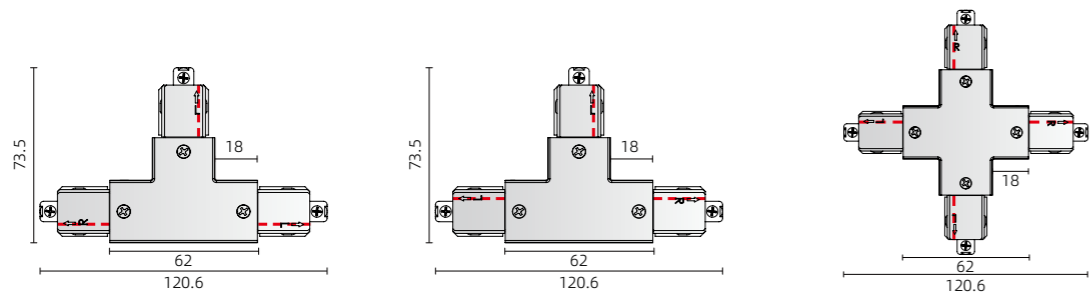


"I" 連接器	直線連接器	"L" 連接器 "左"
PRO-S133	PRO-S134	PRO-S135L
1/300	1/200	1/100

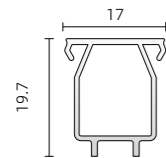
MINI 單迴路 軌道系統



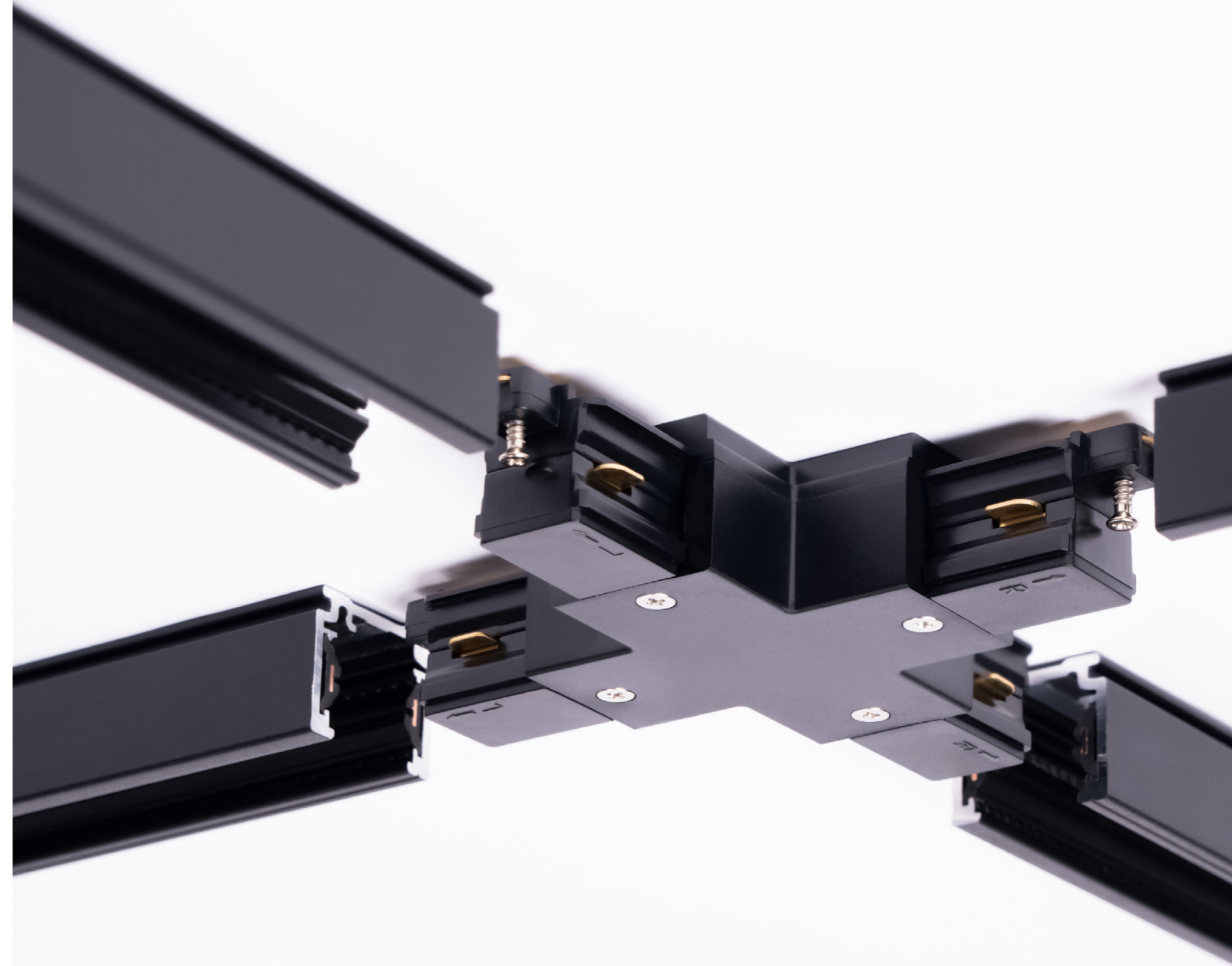
"L" 連接器 "右"	"T" 連接器 "左一"	"T" 連接器 "左二"
PRO-S135R	PRO-S136L1	PRO-S136L2
1/100	1/72	1/72



"T" 連接器 "右一"	"T" 連接器 "右二"	"X" 連接器
PRO-S136R1	PRO-S136R2	PRO-S137
1/72	1/72	1/36

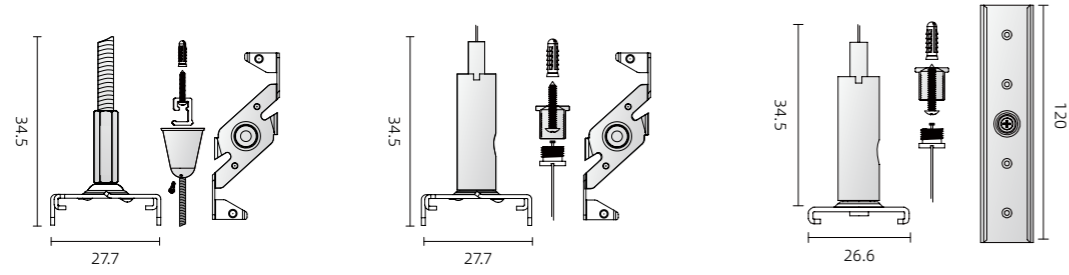


軌道盖板
PRO-CSS10
1/100

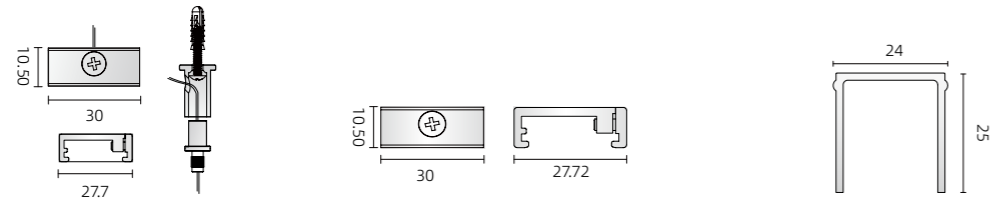


配件產品

懸吊配件-適配 48V 低壓軌道 /MINI 單迴路軌道系統



天花懸吊易力夾套組 (6mm*1M 螺桿)	天花懸吊易力夾套組 (帶 1.5M 鋼線)	天花懸吊補強板 (帶 1.5M 鋼線)
PRO-EZN147	PRO-EZN148	PRO-N148
1/30	1/30	1/100



天花懸吊套組 (帶 1.5M 鋼線)	懸掛配件	軌道蓋板 (適配低壓加深 / H 款 / 預埋軌道)
PRO-N149	PRO-N15K	PRO-CSRN10
1/100	1/100	1/100



明裝式插銷	嵌入式插銷
PRO-NC01	PRO-RNC01
1/1000	1/1200



POWERGEAR[®]

王牌路軌

臺北辦公室：

☎ +886-2-2643-5506

☎ +886-2-2647-1637

中國工廠：

☎ +86-769-8989-9588 ✉ domestic@powergear.com.cn

☎ +86-769-8989-9788 🌐 www.powergeartracks.com